

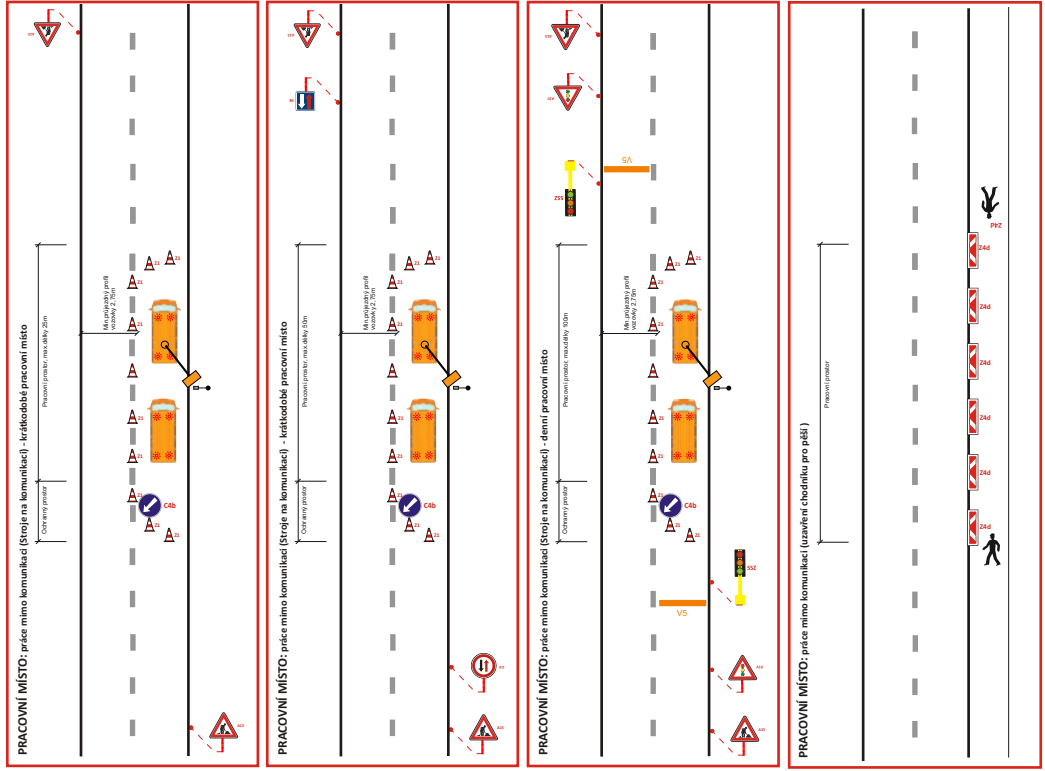
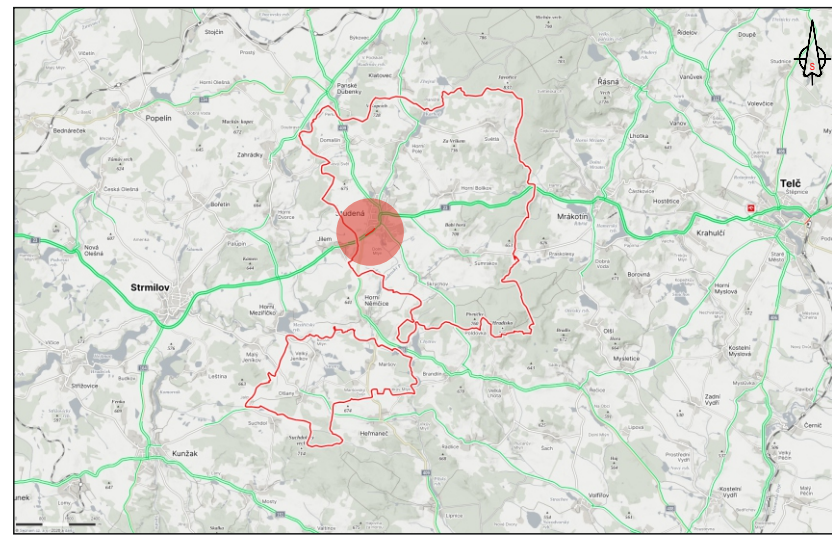
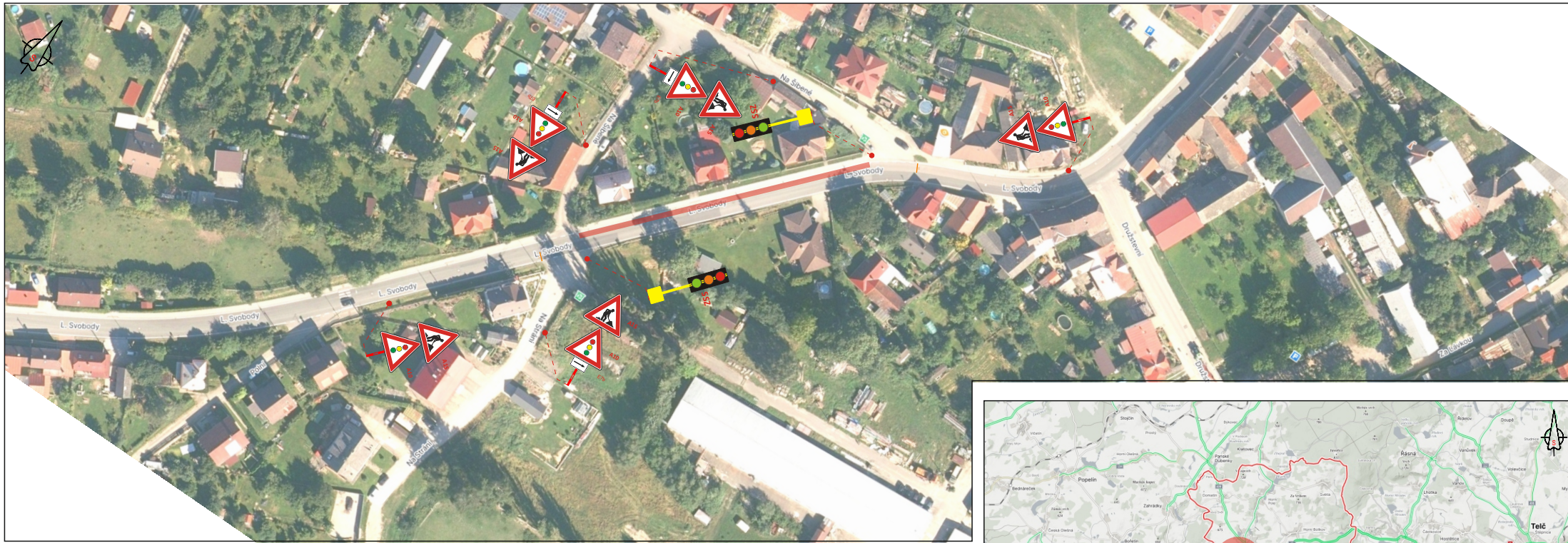
LEGENDA:

- A15 PŘECHODNÉ DOPRAVNÍ ZNAČENÍ
- IP4 STÁVAJÍCÍ DOPRAVNÍ ZNAČENÍ
- IP4 STÁVAJÍCÍ DOPRAVNÍ ZNAČENÍ DOČASNĚ ZRUŠENÉ
- ROZSAH ZÁBORU
- NALEŽITĚ PROŠKOLENÁ A POUČENÁ OSOBA K ZASTAVENÍ DOPRAVY

POZNÁMKA:

- Umístění přechodného dopravního značení dle TP č.66
- Zásady pro označování pracovních míst na pozemních komunikacích
- Stávající dopravní značení v rozporu s přechodnou úpravou provozu bude zneplatněno škrtnutím nebo zakryto.
- Dopravní značení B28 umístěno 7 dní před zahájením stavby.

VYPRACOVAL	Kašpar Vojtěch		
TERMÍN	dle HMG		
KRAJ: Jihočeský	OKRES: Jindřichův Hradec	KÚ: Studená	
STAVBA:			
Rekonstrukce VO obce Studená			
DIO - situace pracovního místa při rekonstrukci VO			
- situace denních pracovních míst pro montážní plošinu			
NÁZEV VÝKRESU:			
SITUACE PŘECHODNÉHO DOPRAVNÍHO ZNAČENÍ			
DATUM	3/2026		
FORMÁT	A3		
Značky Vysočina s.r.o. Husáčkova 12, 386 01 Třešť IČ: 015 26 586 DIČ: 015 26 586			



LEGENDA:

- A15 PŘECHODNÉ DOPRAVNÍ ZNAČENÍ
- IP4 STÁVAJÍCÍ DOPRAVNÍ ZNAČENÍ
- IP4 STÁVAJÍCÍ DOPRAVNÍ ZNAČENÍ DOČASNĚ ZRUŠENÉ
- ROZSAH ZÁBORU
- NALEŽITĚ PROŠKOLENÁ A POUČENÁ OSOBA K ZASTAVENÍ DOPRAVY

POZNÁMKA:

- Umístění přechodného dopravního značení dle TP č.66
- Zásady pro označování pracovních míst na pozemních komunikacích
- Stávající dopravní značení v rozporu s přechodnou úpravou provozu bude zneplatněno škrtnutím nebo zakryto.
- Dopravní značení B28 umístěno 7 dní před zahájením stavby.

VYPRACOVAL	Kašpar Vojtěch		
TERMÍN	dle HMG		
KRAJ: Jihočeský	OKRES: Jindřichův Hradec	KÚ: Studená	
STAVBA:	Rekonstrukce VO obce Studená DIO - situace pracovního místa při rekonstrukci VO - situace denních pracovních míst pro montážní plošinu		
NÁZEV VÝKRESU:	SITUACE PŘECHODNÉHO DOPRAVNÍHO ZNAČENÍ		
DATUM	3/2026		
FORMÁT	A3		
ZnačkyVysočina s.r.o. Husáčkova 12, 386 01 Třešť IČ: 015 26 586 DIČ: 015 26 586			